

# Sunderbyn Europas modernaste sjukhus

Sjukhuset ligger mitt mellan Luleå och Boden inom ett område med sulfidlera med ca 6 meters mäktighet

Sjukhuset idag 2017

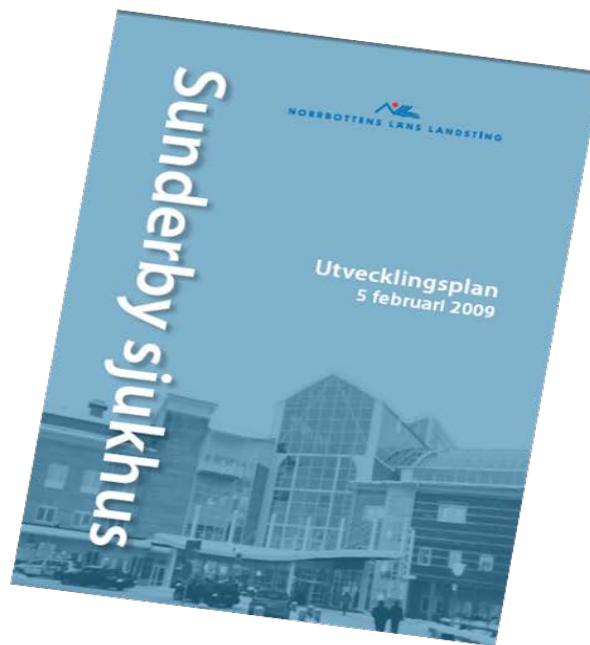
# Utvecklingsplan för Sunderby sjukhus

## Vision

*”Över tiden säkra länssjukhusets roll som kompetenscentrum och navet för länsfunktionerna.”*

## Milstolpar

- *Sjukhuset invigs 1999*
- *Utvecklingsplanen initierades 2007*
- *Patienthotellet byggs 2012-14*
- *Reviderades 2013*
- *Projektering beslutas för två etapper 2016*
- *Byggstart dessa etapper 2018*



# SULFIDLERAN



**1996 Sjukhuset byggs**

- Ca 60000m<sup>3</sup> sulfidlera
- 25000m<sup>3</sup> läggs upp inom sjukhusområdet
- 35000m<sup>3</sup> läggs upp på extern plats

**2012 Patienthotellet byggs**

- Ca 3000m<sup>3</sup> sulfidlera läggs upp inom området

**2018 Planerad byggstart för två stora tillbyggnader**

- Totalt ca 50000m<sup>3</sup> sulfidlera där vi ansöker om uppläggning inom området dels för anläggningsändamål (parkering) & en ren deponi

# Tidigare Erfarenheter

**1996** Tillståndsansökan med efterföljande kontrollprogram innefattande bl.a. PH-mätning, massor inom området lades upp som en terrängmodellering(kulle) med övertäckning. Massor som lades upp utanför området placerades i en djup grav under GWY med övertäckning vid närliggande soptipp och där saknas uppföljning

**2012** Tillståndsansökan med efterföljande kontrollprogram och årlig miljörapport till kommunen, massor lades upp inom området som en terrängmodellering(limpa) med övertäckning. Mätvärden efteråt visade på tillfälligt ökad försurning i närmiljön med en relativt snabb återgång till referensvärdena.

**Generellt** så har det inte framkommit några miljömässigt kostaterade olägenheter med detta förfarings sätt. Det finns en problematik att särskilja sulfidlera(svartmocka) från den oxiderade och försurade sulfatjorden som mer liknar grå torrskorpelera i samband med schaktarbeten. Allmänhetens intresse kring sulfidjorden har minskat påtagligt över tid.

# MÅLBILD

NY AKUT, RÖNTGEN  
IVA & STERILCENTRAL

NY  
PSYKIATRI

PATIENTHOTELL

Funktion  
Hållbarhet  
Estetik

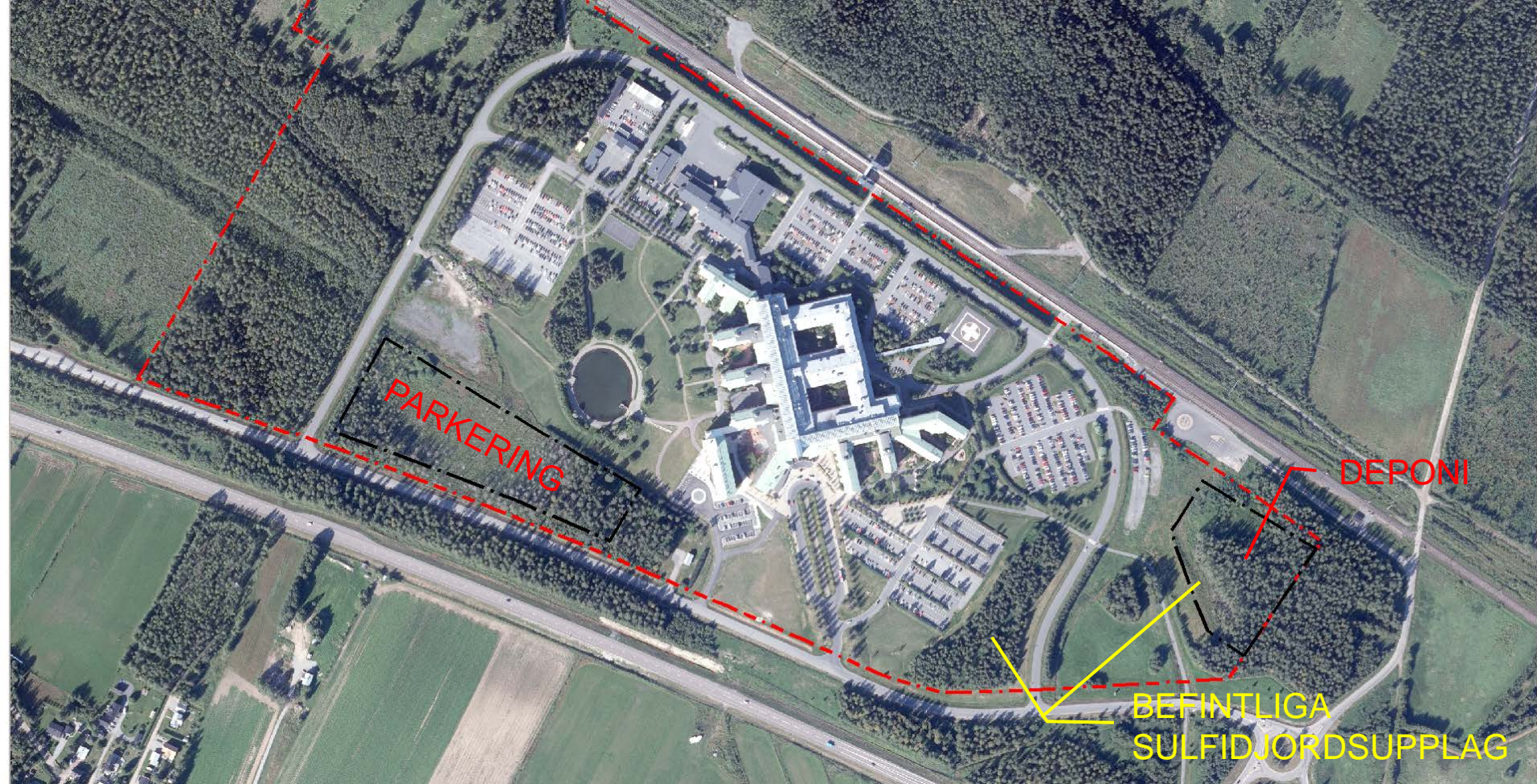
Sjukhuset 2021

# Vad har vi gjort?

- Anlitat sakkunnig kompetens
- Sammanställt tidigare egna erfarenheter
- Fört en dialog med andra aktörer
- Värderat alternativen och gällande rättspraxis
- Sökt lösningar för att kunna nyttogöra sulfidjorden för anläggningsändamål
- Valt en faktabaserad inriktning
- Planerat och genomfört inventeringar, fältarbeten & analyserat
- Styrkt samhällsnyttan av projekten
- Genomfört samråd
- Upprättat och lämnat in en MKB
  
- Den här processen kräver resurser och tar mycket tid i anspråk!

# Varför har vi valt alternativet inom eget område?

- **Tiden**, det skulle ta flera år för oss att bli av med den volym sulfidlera som det handlar om med dagens deponikapacitet i Regionen
- **Transporter**, det skulle bli orimliga transportvolymmer över långa sträckor
- **Ekonomi**, det skulle innebära merkostnader för oss på i storleksordningen 50-80 Mkr
- **Miljön**, det är vår bedömning att det mest miljöriktiga alternativet är att lägga upp sulfidjorden i den naturliga miljön med så "oförändrade" förutsättningar som möjligt
- **Nyttan**, vi har behov av fyllnadsmassor inom området för anläggningsändamål
- **Rimligheten**, det känns inte rimligt att valda alternativ skulle medföra några större olägenheter i en landsände där landhöjningen varit ca 100 meter sen sista istiden
- **Erfarenheter**, våra erfarenheter via mätningar och kontrollprogram från tidigare åtgärder visar inte på en ökad försurningseffekt med valda lösningar. Vidare har andra aktörer framfört liknande iakttagelser.
- **Rättspraxis**, vi vill få till stånd en prövning av gällande rättspraxis som i praktiken innebär ett "Norrandstillägg" i både små och stora projekt vilket hämmar den Regionala utvecklingen



PARKERING

DEPONI

BEFINTLIGA  
SULFIDJORDSUPPLAG



# SJUKVÅRD ELLER DEPONI FÖR PENGARNA?

- Valet att försöka använda skattemedel till nytta för sjukvården i stället för deponi- och transportkostnader kändes enkelt!
- Alternativet med externa deponier är inte praktiskt möjligt eller ekonomiskt försvarbart och vi ser inga miljövinster
- Vi delar gärna med oss av våra erfarenheter och hoppas på ett konstruktivt utbyte med andra berörda aktörer längs Norrlandskusten
- FRÅGOR?

## TACK FÖR MIG!

[sven-erik.sundqvist@norrboten.se](mailto:sven-erik.sundqvist@norrboten.se)